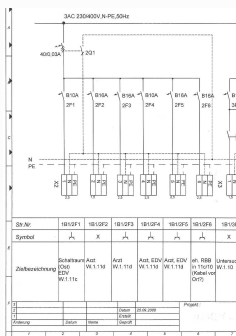


## Firmenprofil

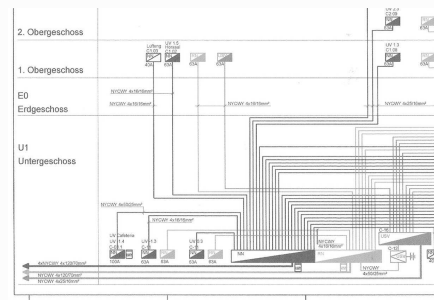
### *Mein Leistungsspektrum*

- Erstellung von Ausführungs- und Revisionszeichnungen im Auto Cad

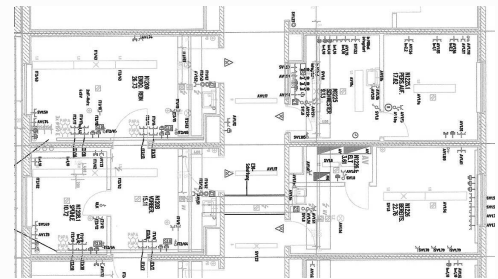
#### Verteilerpläne (Stromlaufpläne)



#### Detailpläne



#### Installationszeichnung



- Plott- u. Druckerarbeiten aller Art inkl. Falten der Pläne in verschiedenen Formaten A4 – A0 - Sonderformat



- Übergabe der Unterlagen auf Datenträger im Format DWG, DXF und PDF-Format
- Erarbeitung von Beleuchtungskonzepten einschl. Beleuchtungsberechnungen
- Elektrotechnische Planungsunterstützung
- Unterstützung bei der Erstellung von Ausschreibungsunterlagen
- Sicherheitstechnische Überprüfung Elektroanlagen
  - ortsfeste Anlagen
  - ortsveränderliche Betriebsmittel
- zeichnerische Erarbeitung von Flucht- und Rettungsplänen
- zeichnerische Erstellung von Feuerwehr-Laufkarten